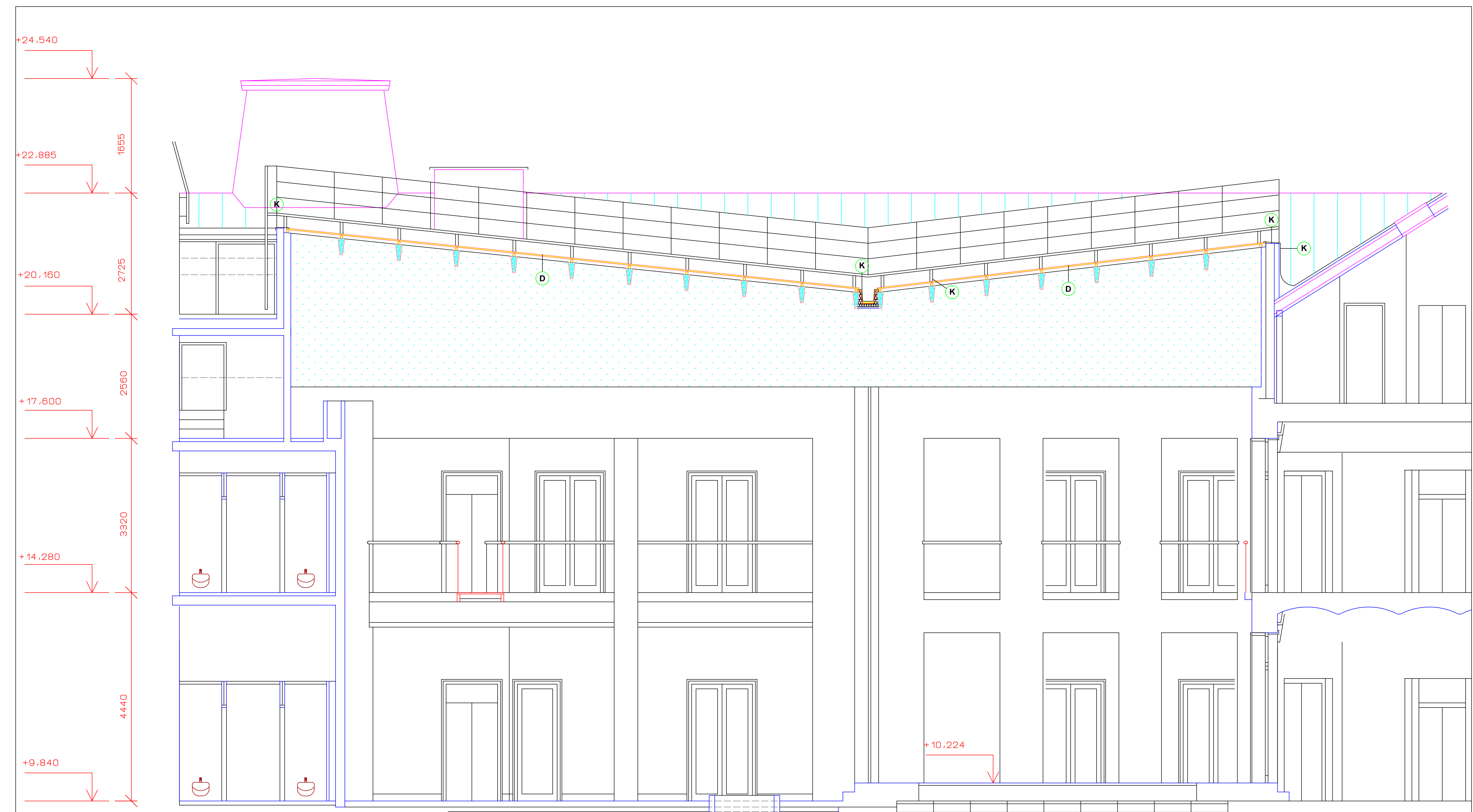


ŘEZ STŘECHY:



STÁVAJÍCÍ ZDIVO A KONSTRUKCE

BOURANÉ KONSTRUKCE SKLADBY PROSKLENÍ STŘECHY

Stávající krytiny podlah v hale budou mechanicky ochráněny (dřevěná ochrana) vč. prosklené podlahy

Stávající prosklené vitríny v hale budou mechanicky ochráněny dřevěným bedněním

Stávající funkční instalace na střeše budou ponechány

Stávající funkční instalace vyhřívání žlabů na střeše bude demontována

Stávající instalace v prostoru haly atria budou ponechány

Stavební a montážní práce budou probíhat za provozu objektu, dodavatel bude dodržovat všechny bezpečnostní a požární opatření

Požárně bezpečnostní zařízení dle ČSN 730802 budou řešena s ohledem na stávající řešení objektu

D - zasklený střešní plášť atria bude kompletně zdemontován - prosklení, hliníkové lišty a profily nosné lepené dřevěné vazníky zůstanou, bude provedena kontrola jejich uložení

K - klempířské měděné prvky v návaznosti na prosklení budou zdemontovány - atika, prostřední ůžlabí, plechování okolo konzol, boční plechování jen v nutné míře (některé prvky budou vráceny zpět, z tohoto důvodu je nutné demontáž provádět opatrně)

- OSTATNÍ VIZ. TECHNICKÁ ZPRÁVA

- VŠECHNY ROZMĚRY OVĚŘIT NA STAVBĚ

akce: Oprava prosklené střechy atria nad 3. NP v budově České národní banky, pobočky Brno Rooseveltova 18, Brno		generální projektant: Jiří Dušek Zbýšov 214 685 52 Křemovice IČ: 43125387	
investor: Česká národní banka Na Příkopě 28, Praha 1			
zodpovědný projektant: Jiří Dušek vypracoval: Jiří Dušek CKAIT 0008137		zak. číslo: 0616 stupeň projektu: D2S	
část PD: D 1.1 - architektonické a stavebně technické řešení	datum: 08 2016		měřítko: 1:50
příloha: Stavební práce - řez stávající	oddíl: D1.1		číslo přílohy: 3